

世界最高峰の第3世代スマートインソール

MOTICON **OpenGo**



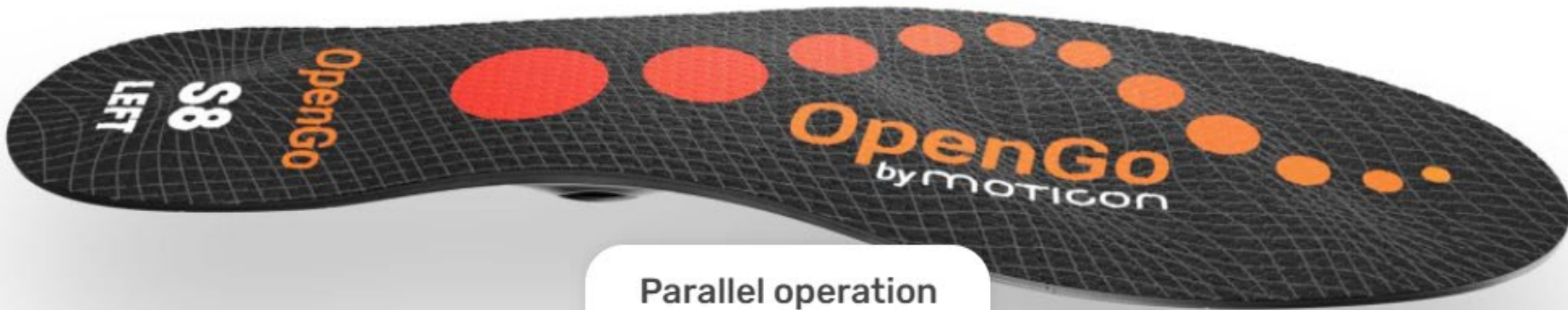
Moticon OpenGo Sensor Insolesは、ドイツの研究機関や大学技術の結晶となる足のダイナミクスを感知するための専門的な測定ツールとしてドイツのミュンヘンにあるMoticon社にて開発されました。臨床研究やスポーツでの歩行分析や運動分析用に調整されています。センサーインソールは全てのセンサーなどを完全に内蔵し、非常に柔軟であり、リモート環境でも測定を実行するためのすべての技術コンポーネントを組み込んでいます。データ取得や測定にケーブルや外部デバイスは必要ありません。

No wires

No cables yet super slim for unbiased testing

Real-time

Instantaneous data transmission



Parallel operation

Using multiple systems simultaneously

Raw sensor data

Full access for own post-processing

On-board recording

Facilitating standalone measurements in the field

OpenGo

主な特徴と機能



高精度センサ

足圧センサー片足16カ所
加速度センサ
ジャイロセンサ



カリブレーションフリー

再カリブレーション必要なし
自動ゼロイング



フレキシブルサンプリング

サンプリング周波数を
10~100 Hz で調整可能



ワイヤレス

スマホアプリで測定 & 操作
LIVEデータストリーミング

科学的エビデンス

OpenGo Sensor Insolesは足圧、加速度、角度速度など、様々なアングルから適切かつ高精度なデータを提供できるように設計されており、フィールドテストなどにも最適です。

フォローアップの努力なし

OpenGo Sensor Insolesは、Moticon社の工場にてキャリブレーションされています。スマートなオンボード処理により、長寿命の精密測定を実現しています。

適切な速度

アプリケーションに完全に一致するサンプリング周波数を選択します。簡単かつ直感的なモバイルアプリベースです。

アプリベースのコントロール

新たに搭載したBluetooth LEとAndroidアプリとによって、OpenGo Sensor Insolesは、完全にモバイルで動作する仕様となりました。測定にはスマートフォン以外は必要ありません。



作業効率化

DAQ並列計算
再カリブレーション必要なし
自動ゼロイング機能



完全な統合

ケーブルなし & スイッチなし
極薄 & 頑丈な仕様



測定を継続できる

交換可能なコインセルを採用
充電のためのロス時間なし



タイムシンク

タイム スタンプ
正確な左右同期



スマートレコーディング

完全にスタンドアロン
長期モニタリング

テストの並列化

OpenGo Sensor Insolesはスタンドアロンシステムです。外部データロガーなどは必要なく、必要な数のシステムを同時に使用できます。コスト効率も高く、時間も効率よく使うことができます。

ワイヤーなし。バイアスなし

OpenGo Sensor Insolesは完全ワイヤレスのスマートインソールです。外付けデバイスはなく、すべての技術が薄型のインソールの中にコンパクトに収まっています。

常にオン

OpenGo Sensor Insolesは専用の充電式コインセルバッテリーを採用しています。本体を直接充電する必要がないため、スペアバッテリーを用意しておけば継続的に長時間の測定も可能です。また、バッテリーが劣化してもバッテリーを交換するだけでOKです。

同期の問題

OpenGo Sensor Insolesは高精度のタイムシンク機能を組み込んで左右のデータを同期させることで正確なタイムラインを作成します。

ラボから出て行け。現実の生活に

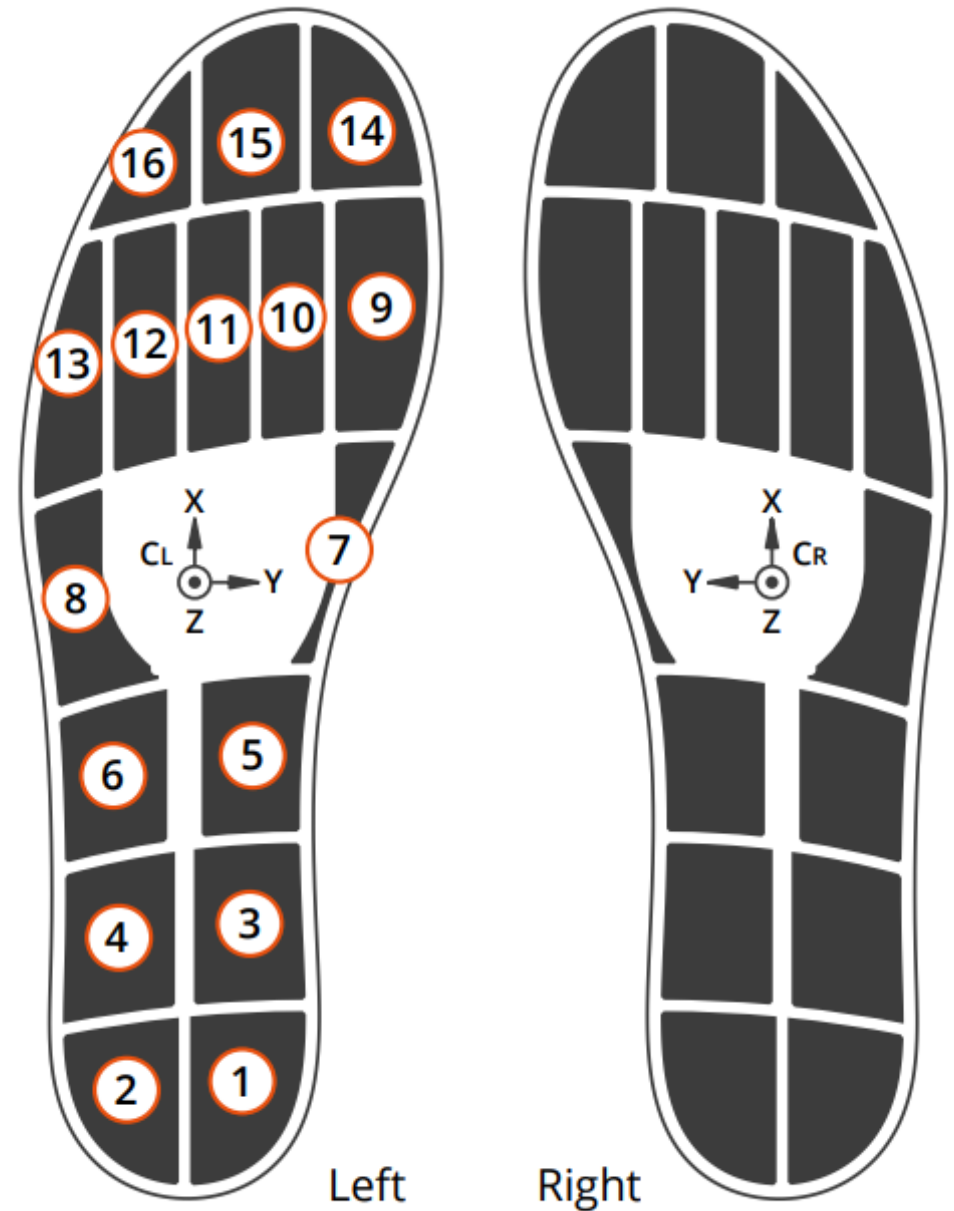
オンボードメモリを使用すると、OpenGo Sensor Insolesは、最大1週間のノンストップでデータを内部に記録します。日常生活監視アプリケーションの現場でのテストや活動のために活用できます。

OpenGo

センサーの配置

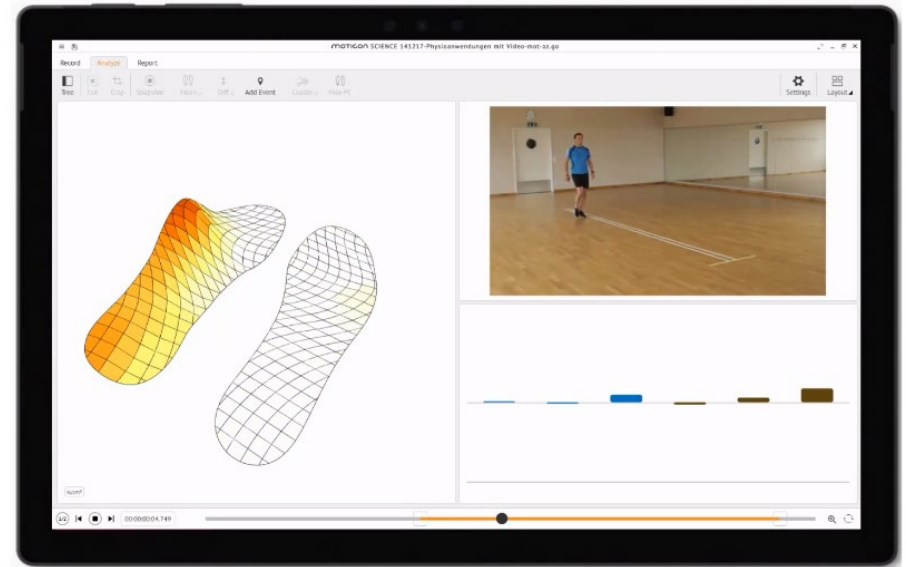
- 足圧センサ
- 加速度センサ
- ジャイロセンサ
- 内蔵メモリ
- Bluetooth LE
- 充電式コインセルバッテリー
- フレキシブル
- スマホ対応
- 極薄で完全一体型インソール

①	足圧センサー番号
X / Y / Z	座標システムの方角
CL / CR	座標システムの中心






MOTICON
OpenGo



10 Hz
Monitoring

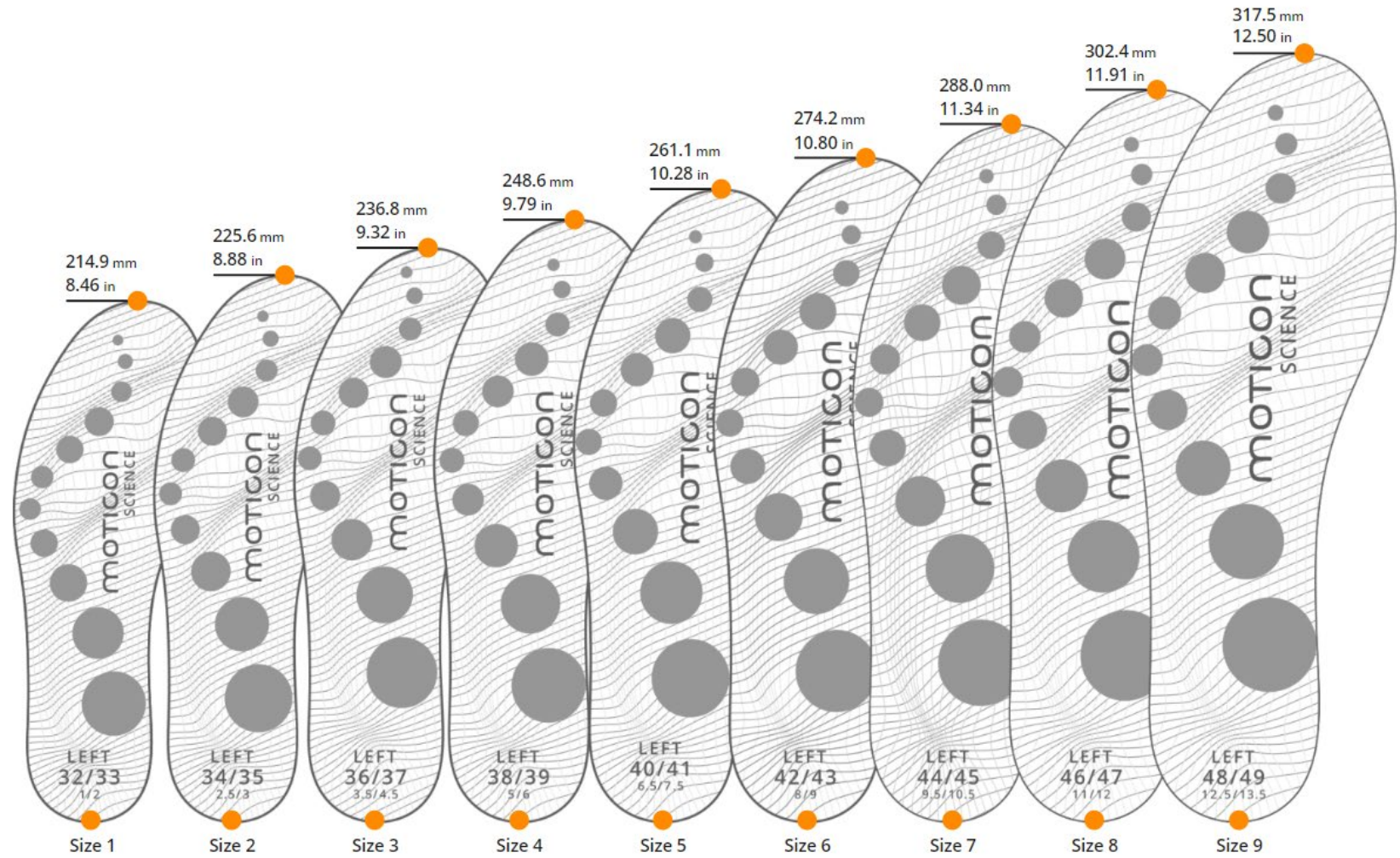


100Hz
High Speed



OpenGo

インソールサイズリスト



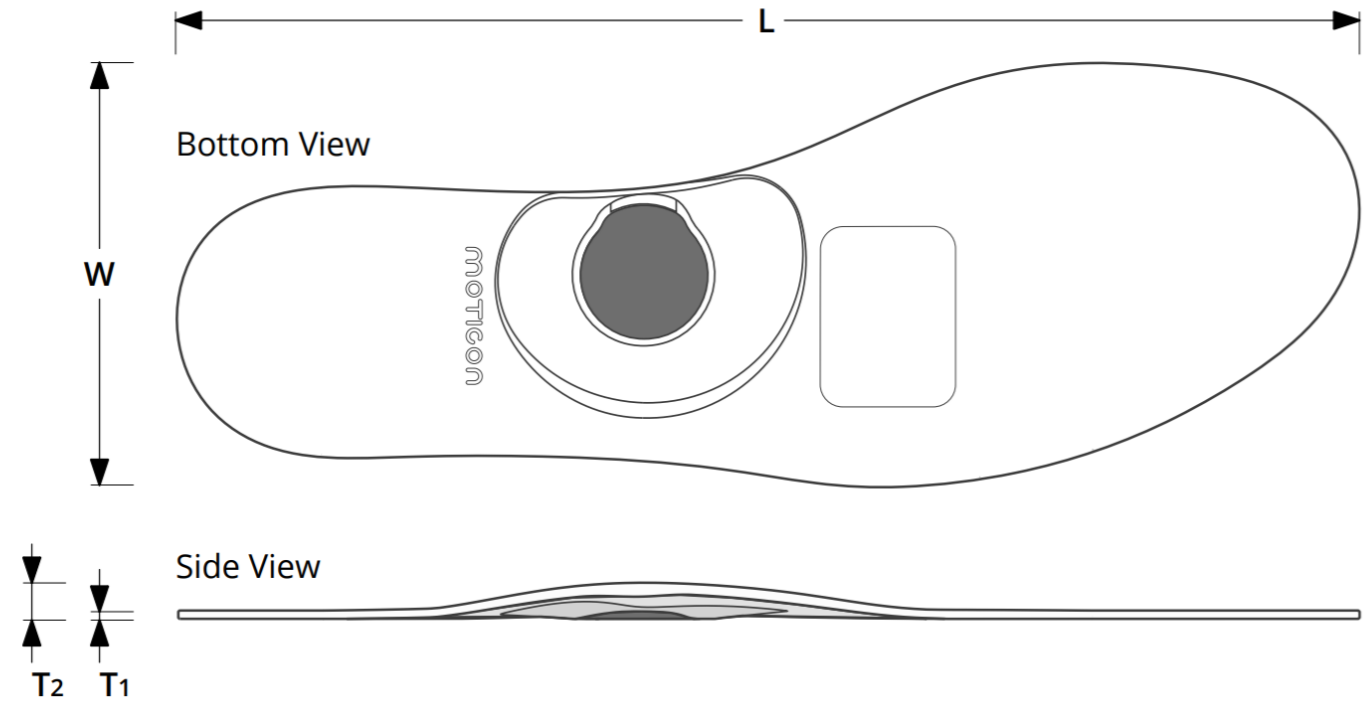
スマートインソール「Sensor Insoles」 (両足) : ¥485,000 (税別・送料別)

Sizes

	Size 1	Size 2	Size 3	Size 4	Size 5	Size 6	Size 7	Size 8	Size 9	
W	80.2	83.4	86.7	90.2	93.8	97.5	101.4	105.5	109.7	mm
L	214.9	225.6	236.8	248.6	261.1	274.2	288.0	302.4	317.5	mm
T1	2.8	2.8	2.8	2.8	2.8	2.8	2.8	2.8	2.8	mm
T2	10.5	10.5	10.5	10.5	10.5	10.5	10.5	10.5	10.5	mm

OpenGo

インソールサイズと厚み



Notes

※製造工程上±1.5mm程度までの誤差が生じますので予めご了承ください。

OpenGo

ソフトウェア

基本ソフトウェア：OpenGo Desktop ----- ¥350,000（税別）

Moticon Sensor Insolesの基本的なデータ操作を管理のために最低限必要な基本ソフトウェアです。データを独自に処理&分析できるお客様には十分な機能を備えています。

+分析モジュール①：OpenGo Analyze -----¥350,000（税別）

OpenGo AnalyzeモジュールはOpenGo Sensor Insolesのデータを詳細に確認したい研究者にとって必須です。
強化されたデータ編集機能と分析機能を提供します。

+分析モジュール②：OpenGo Video -----¥350,000（税別）

モジュールでは、1つ以上のビデオをOpenGo Sensor Insolesのデータと自動的に同期させることができます。

+レポートモジュール①：OpenGo Gait -----¥180,000（税別）

このレポートモジュールでは、人間の歩行と静的なスタンステストに関連する動きを分析できます。
歩行、走行、スプリント、走歩行異常などを分析

+レポートモジュール②：OpenGo Balance -----¥180,000（税別）

バランスレポートモジュールでは、人間の歩行と静的なスタンステストに関連する動きを分析できます。
歩行、走行、スプリント、走歩行異常などを分析

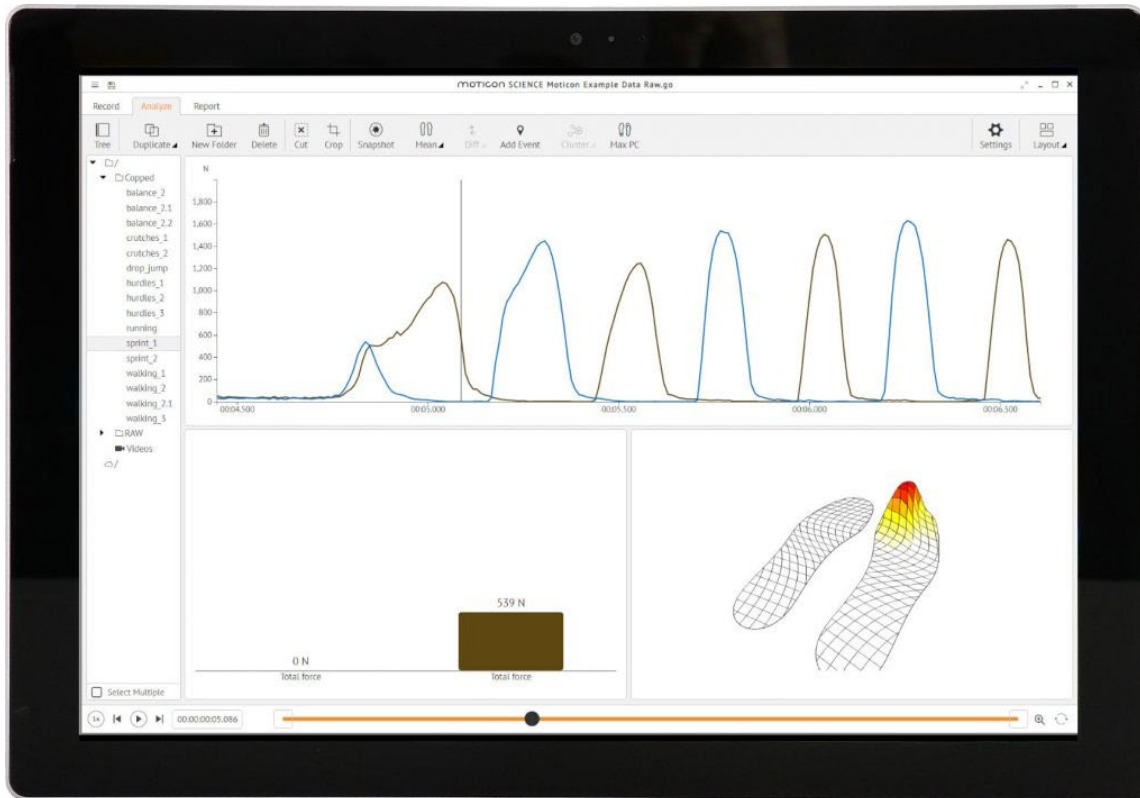
+レポートモジュール③：OpenGo Jump -----¥180,000（税別）

このレポートモジュールでは、ジャンプのパフォーマンスを分析できます。
主に運動トレーニングで使用されますが、異なるサスペンションの仕組みを分析するのにも役立ちます。
ほとんどの一般的なジャンプタイプに対応しています。

基本ソフトウェア：OpenGo Desktop

Moticon OpenGo Sensor Insolesの基本的なデータ操作を管理のための基本ソフトウェアです。データを独自に処理&分析できるお客様には十分な機能を備えています。OpenGoデスクトップモジュールは、OpenGoモバイルアプリからセンサーインソールの測定値を受信し、データをトリミングおよび再生する機能と、データをインポートおよびエクスポートするためのさまざまなオプションを提供します。

なお、ソフトウェアの言語は現時点では英語のみとなっております。



測定ツリー

測定の概要とフォルダへのアクセスが可能です

フォルダー

フォルダを作成し、測定値を整理できます

リプレイ

さまざまな速度でループ内で測定値を再生できます

マージ

2つの測定値から選択したデータチャンネルをマージすることが可能です

UDPインポート

UDPプロトコルを介してリアルタイムでセンサーデータまたはイベントトリガーをインポートできます

UDPエクスポート

UDPプロトコルを介してリアルタイムでセンサーデータをエクスポートできます

静的レポート

左右の足の足底圧分布を分析できます

対称性レポート

左右の足の力の対称性を分析できます

カット&クロップ

無駄なデータの切り取りおよび関連するセグメントにデータの切り取りが可能です。

ダッシュボードのレイアウト

ダッシュボードのレイアウトを構成し、さまざまなデータウィジェットに入力できます

圧力2D / 3D & COP

圧力分布と圧力中心を表示します折れ線グラフセンサーチャンネルの任意の組み合わせを線グラフで表示できます

棒グラフ

センサーチャンネルの任意の組み合わせを棒グラフで表示できます

RAWデータのエクスポート

RAWのセンサーデータチャンネルをSI単位でエクスポートできます

複製

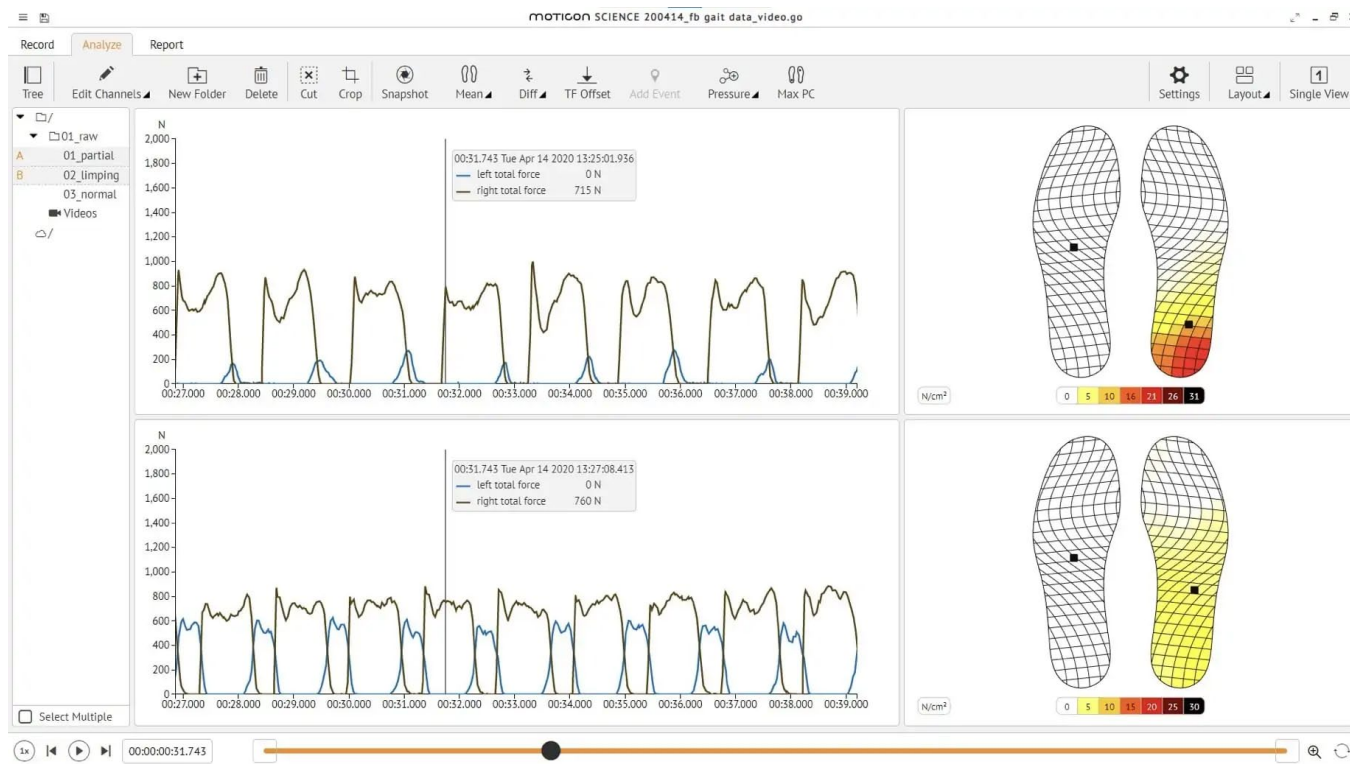
元の状態を維持するために測定値を複製できます

消去

測定値を削除できます

+ 分析モジュール② : OpenGo Analyze

OpenGo Analyzeモジュールは、強化されたデータ編集機能と分析機能を提供します。OpenGo Analyzeモジュールには、より高度なデータ分析のための追加の主要機能が含まれています。データチャンネルを編集し、センサークラスターを作成し、イベントマーカを追加して、さらに分析するためにデータを準備します。統計メトリックを計算し、2つ以上の測定の結果を比較して、進行状況や固有の詳細を追跡します。



連結機能

2つ以上の測定値を連結していくことができます。

チャンネル編集

イベントグループまたは単一のイベントを編集および削除します。

イベントマーカ

別のチャンネルでセンサーデータをマークするイベントを追加します。

平均および最大圧力

測定の平均または最大圧力分布を作成します

差圧

2つの平均または最大圧力分布のデルタを作成します

テキストデータインポート

サードパーティのデータをテキスト形式でインポートする

最大圧力チャンネル

データサンプルあたりの最大圧力値とチャンネルが得られます

比較ビュー

2つ以上の測定値を同時に再生できます

スナップショット

特定の時点でのセンサーデータのスナップショットを作成できます

クラスター

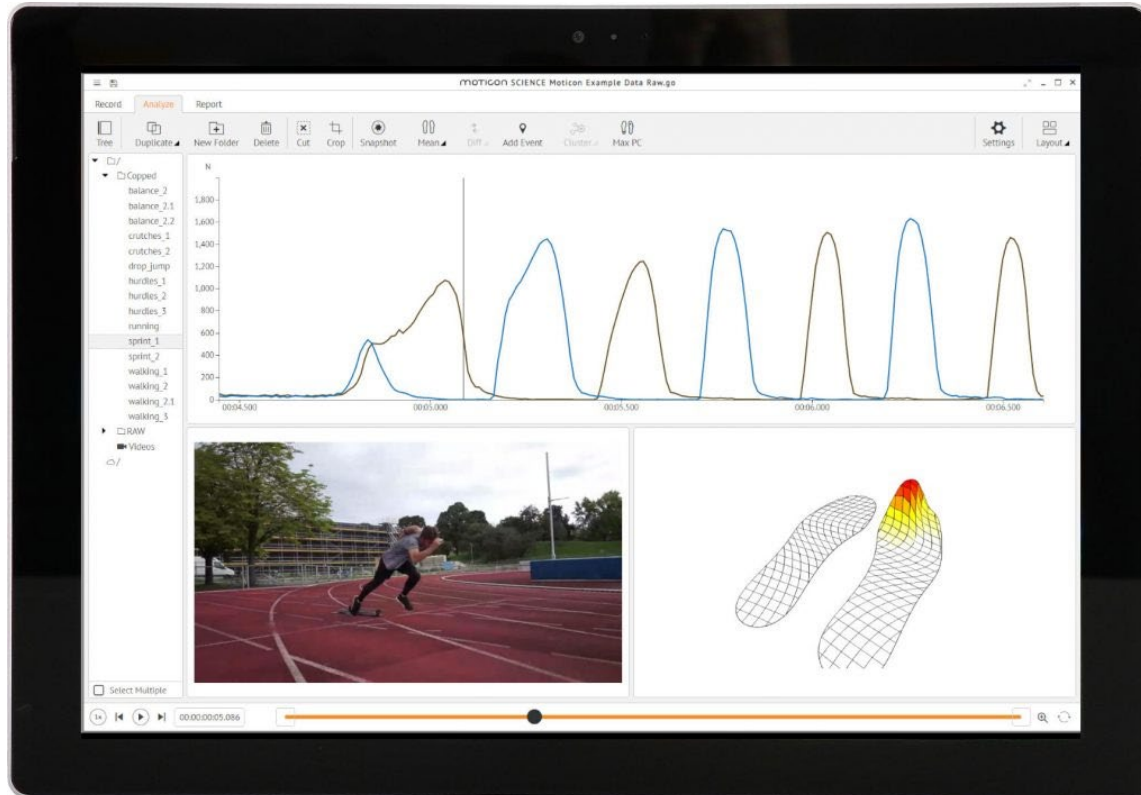
複数のセンサーチャンネルのクラスターの総合値を算出する

測定値のインポート

他のユーザーから測定値をインポートする

+分析モジュール②：OpenGo Video

このモジュールでは、1つ以上のビデオを**OpenGo Sensor Insoles**のデータと自動的に同期させることができます。ビデオ録画と客観的なセンサーデータを照合することにより、人間の動きに対する独自の洞察を取得します。**OpenGo Video**モジュールとのビデオの自動同期を開始して時間を確保し、さまざまな視点を含めて、より詳細なアクションを確認します。



Managing

- **Video Import**：ビデオのインポート

Editing

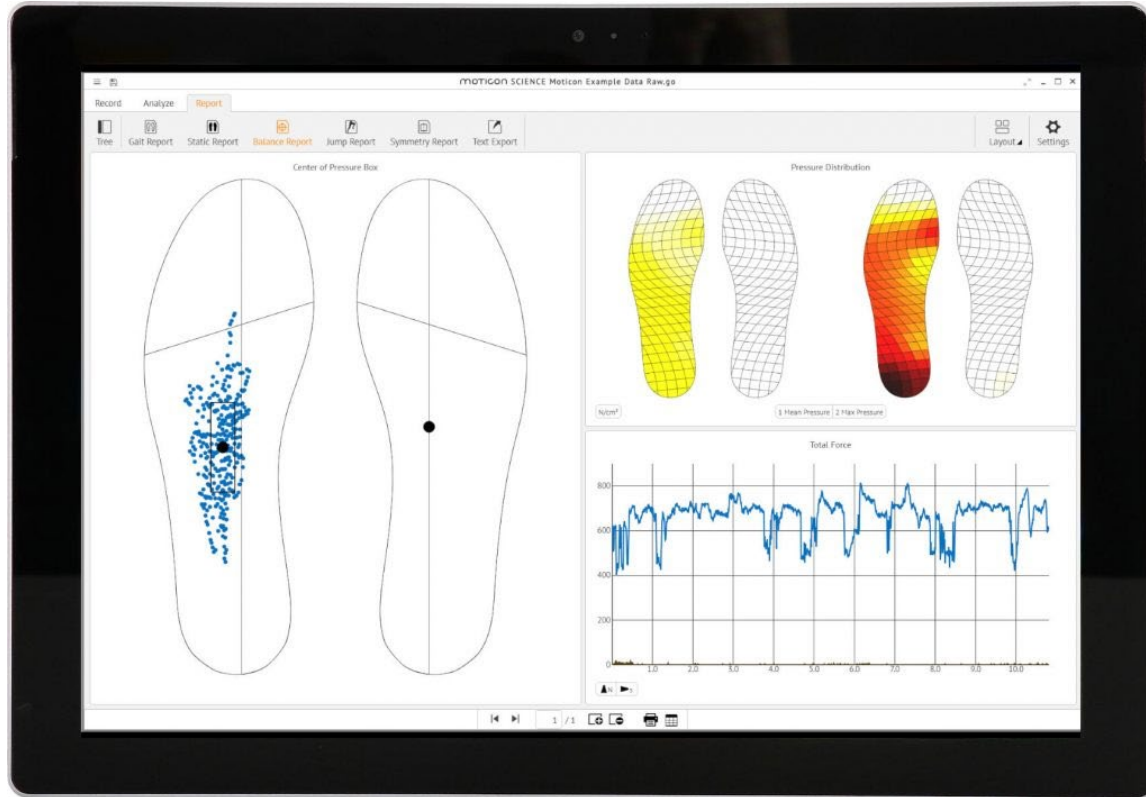
- **Automized Sync**：自動化された同期機能
- **Manual Editing**：手動編集

Visualization

- **Video Widget**：ビデオウィジェット
- **Multi Viewpoints**：マルチビューポイント（複数のカメラ映像に対応）

+レポートモジュール①：Gait Report

このレポートモジュールを使用すると、患者やアスリートのプロプリオセプシスのスキルを分析できます。これは、最も一般的なシングルまたはダブルレッグバランステストに使用できます。



Parameters

- **Pressure Distribution**：圧力分布
- **Gait Line (COP)**：ゲイトライン (COP)
- **Total Force**：総力
- **Load Histogram**：ヒストグラムの読み込み
- **Ground Contact Time**：地面との接地時間
- **Step Count**：ステップ数
- **Stride Length**：ストライドの長さ
- **Walking Distance**：徒歩距離
- **Acceleration**：加速

Visualization

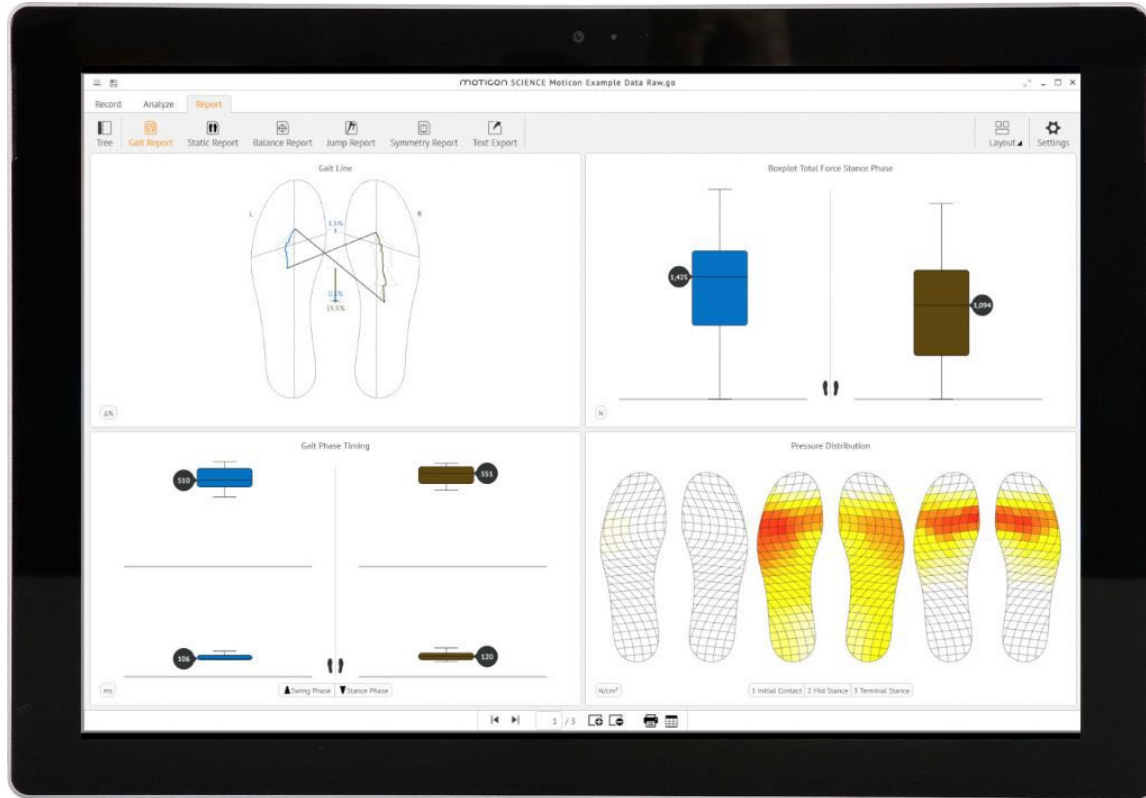
- **Editable Report Design**：編集可能なレポートデザイン
- **Gait Phase Separation**：歩行相分離
- **Configurable Widgets**：構成可能なウィジェット
- **Comparison View**：比較ビュー
- **Statistics Spreadsheet**：統計スプレッドシート

Interfacing

- **PDF Export**：PDFエクスポート機能
- **EXCEL Export**：EXCELエクスポート機能

+レポートモジュール②：Balance Report

バランスレポートモジュールでは、人間の歩行と静的なスタンステストに関連する動きを分析できます。歩行、走行、スプリント、走歩行異常などを分析



Parameters

- **COP Dots & STD** : COPドットとSTD
- **COP Over Time** : 時間経過上のCOP変化
- **Pressure Distribution** : 足圧分布

Visualization

- **Editable Report Design** : 編集可能なレポートデザイン
- **Gait Phase Separation** : 歩行相分離
- **Configurable Widgets** : 構成可能なウィジェット
- **Comparison View** : 比較ビュー
- **Statistics Spreadsheet** : 統計スプレッドシート

Interfacing

- **PDF Export** : PDFエクスポート機能
- **EXCEL Export** : EXCELエクスポート機能

+レポートモジュール③：Jump Report

このレポートモジュールでは、ジャンプのパフォーマンスを分析できます。主に運動トレーニングで使用されますが、異なるサスペンションの仕組みを分析するのにも役立ちます。これは、ほとんどの一般的なジャンプタイプに対応しています。



Parameters

- **Ground Contact Time**：地面との接地時間
- **Air Time**：空中にいる時間
- **Jump Height**：ジャンプの高さ
- **Jump Impulse**：ジャンプの勢い
- **Pressure Distribution**：足圧分布

Visualization

- **Editable Report Design**：編集可能なレポートデザイン
- **Jump Phase Separation**：ジャンプ相分離
- **Configurable Widgets**：構成可能なウィジェット
- **Comparison View**：比較ビュー
- **Statistics Spreadsheet**：統計スプレッドシート

Interfacing

- **PDF Export**：PDFエクスポート機能
- **EXCEL Export**：EXCELエクスポート機能



アクセサリ

Power, store and maintain
your products.



OpenGo

専用充電式バッテリー



OpenGo Sensor Insoles専用充電式コインバッテリー ハイパフォーマンス充電式コインセルバッテリー		
スペック	モデル	PD2032 (Moticon社指定)
	テクノロジー	充電式リチウムイオン電池
	形状	2032
	電圧	3.7V
	放電容量	85mAh
	劣化	500回の充電で56mAh(66%)まで低下
セット内容	PD2032コインセル ×2個	
【重要】 注意事項	CR2032やML2032といったコインセルバッテリーは絶対に使用しないでください。これらのバッテリーは形状は同じですが、全く異なるバッテリーです。OpenGo Sensor Insolesには3.7V±0.4Vの電圧が必要で、これらのバッテリーを使用すると動作不良や故障の原因となります。また、OpenGo Sensor Insolesの測定がMoticon社で提供しているバッテリーをベースにチューニングされているため、同じPD2032型でも動作不良を起こし、正確なデータが取得できない恐れがあります。専用バッテリー以外を使用したことによる故障の場合は保証対象外となってしまいますのでご注意ください。	

OpenGo

専用充電式バッテリー充電器



Moticon社オリジナル充電器
OpenGo Sensor Insoles専用バッテリーPD2032の充電用に最適化された専用充電器

スペック	タイプ	PD2032用に2つの充電スロットを搭載
	充電状態表示	LED=オレンジ色：電源オン LED=赤：充電中 LED=緑：充電完了
	操作ボタン	リセット/スタートボタン
	充電時間	～2時間で100%充電
	充電電圧	4.2V
	接続	Micro-USB B
	サイズ	46mm x 34mm x 23mm
セット内容	Moticon専用充電器 × 1個 USBケーブル Type A/B 30cm × 1本	
【重要】 注意事項	Moticon社専用のPD2032バッテリー以外は使用しないでください。故障や火災の原因となる恐れがあります。専用バッテリー以外を使用したことによる故障や事故が生じた場合は保証対象外となりますのでご注意ください。	

OpenGo

バッテリー収納ケース



Moticonオリジナルコインセルケース
オリジナルのモティコン装備。便利なジッパー保護ポケット。
タイプ2032コイン型電池を保管します。

		Moticonオリジナルコインセルケース オリジナルのモティコン装備。便利なジッパー保護ポケット。 タイプ2032コイン型電池を保管します。
スペック	収納	PD2032バッテリーを20個収納可能 ダブルジッパーによるプロテクション
	素材	外側：Cordura スロット：伸縮性のあるゴムバンド
	サイズ	150mm x 90mm x 15mm
セット内容	Moticon OpenGo Coin Cell Bag × 1個	
メモ	コインセルバッテリーを保管する際は絶対にバッテリー同士を触れさせた状態にしないよう、必ず絶縁状態にして保管するようご注意ください。 絶縁状態にしていないと発熱や破裂などの事故を引き起こす原因にもなります。	

OpenGo

専用プロダクトバッグ



Moticon OpenGo Product Bag (Moticon社オリジナルデザイン)
OpenGo Sensor Insoles本体とアクセサリを安全に保管&保護するために
最適化された様々な収納をご用意した便利なOpenGo Sensor Insoles専用収納バッグ

スペック	収納	6足分のOpenGo Sensor Insoles収納スペース 2つのフラットジッパー収納 1つの大きなサイドジッパー収納
	持ち運び	手持ち用ハンドルと 長さ調整可能なショルダーストラップ
	素材	Cordura
	サイズ	430mm x 300mm x 60mm
セット内容	Moticon OpenGo Product Bag × 1個	
メモ	インソール収納スペースはマジックテープで固定することが可能です	



OpenGo Sensor Insoles本体収納バッグ Moticonオリジナルデザイン。1組のOpenGo Sensor Insoles本体を収納可能。全サイズ対応です		
スペック	収納	1足のOpenGo Sensor Insoles本体に対応
	素材	ナイロンメッシュ+紐
	サイズ	全てのOpenGo Sensor Insolesサイズに対応
セット内容	Moticon OpenGo OpenGo Sensor Insoles バッグ × 1個	
メモ	インソール収納スペースはマジックテープで固定することが可能です	

OpenGo

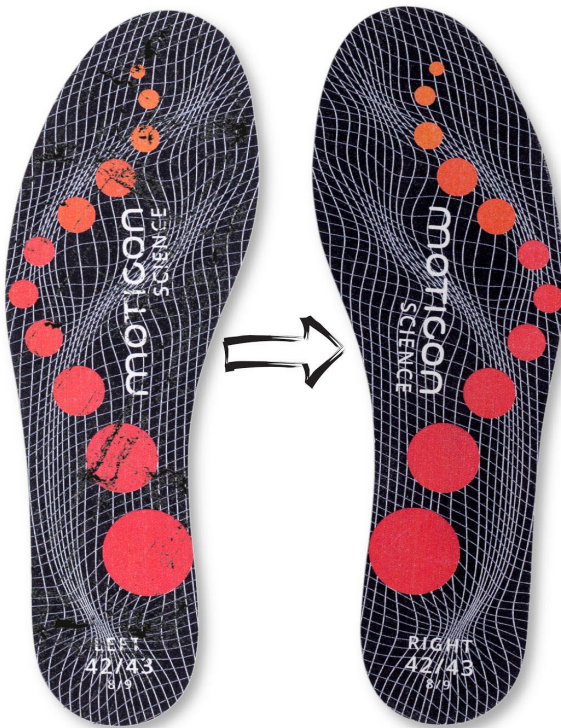
その他アクセサリ



交換用バッテリーリッド OpenGo Sensor Insoles専用バッテリーリッド（蓋）		
スペック	モデル	OpenGo Sensor Insoles
セット内容	バッテリーリッド × 1個	
メモ	OpenGo Sensor Insolesのみに対応です。それ以外のモデルには非対応となります。	

OpenGo

耐久性と交換サービス



バックグラウンドと耐久性

OpenGoと他のウェアラブルデバイスの違い

Moticon OpenGo Insole 3は消費者デバイスのような洗練されたスタイルのパッケージに身を包んだ非常に高機能な測定デバイスであり、市販の活動計のリストバンドや類似製品とは全く異なる次元の研究開発用に開発された精密機器ですが、取り扱いには十分にご注意頂く必要がございます。インソールはリストバンドなどとは違って非常に高い機械的ストレスにさらされるため、靴と同じように摩耗していく消耗品であることをご理解ください。

耐久性

OpenGo Sensor Insolesは圧力に対しては強度がありますが、必要以上にひねったり曲げたりする動作は破損の原因になりますので、靴への挿入や取り出しの際には細心の注意を払ってください。OpenGo Sensor Insolesの典型的な耐久性の目安は、約100kmの歩行となりますが、使用状況や環境によっては使用可能期間が短くなる可能性があり、例えばトレイルランのような非常に強度の高い使用は、耐久性の低下につながる可能性があります。遅くて負荷が少ない歩行などの場合は、耐久性が高くなる可能性があります。

制限

OpenGo Sensor Insolesの実際の耐久性は、使用方法と取り扱いと管理に大きく依存します。例えば、トレイルランニング分析のような高ストレスアプリケーションでは、患者がゆっくりと歩いているだけの研究よりも速く消耗します。

法的免責事項

Moticon社および株式会社ワイアードゲートおよびイノベーションヒルズ株式会社では正確かつ最新の情報を提供できるよう最善を尽くしておりますが、当資料の情報によるいかなる損失や損害、賠償要求に対しても、その責任を一切負わないものとします。

交換サービスの利用規約

Moticonでは第3世代スマートインソールとなる**Moticon OpenGo OpenGo Sensor Insoles**から交換サービスの提供を開始いたしました。納品日から**12ヶ月間**の間は**1足あたり28万円**（税別・送料別）の特別価格にて新品の**OpenGo Sensor Insoles**との交換が可能です。

サービスの範囲

- **Moticon OpenGo OpenGo Sensor Insoles**の交換
- 左右インソールの同時セット交換
- 交換対象インソールと同一サイズとの交換のみ有効です。
- あらゆるダメージに対して交換対応
- 複数のインソールの交換が可能
- 優先リードタイム（発注後、現地からの発送まで通常は約**10営業日**）

サービス提供期間

- 納品日※から**12ヶ月間**有効
※納品時に同封の保証書に保証期間が記載

法的免責事項

Moticon社およびワイアードゲート社では正確かつ最新の情報を提供できるよう最善を尽くしておりますが、当資料の情報によるいかなる損失や損害、賠償要求に対しても、その責任を一切負わないものとします。

交換の発注までのステップ

ステップ1：交換サービスのリクエスト

交換内容をMoticonサービスデスク「replace@wiredgate.jp」宛に送信してください。

メールには下記情報の記載をお願い致します：

- お客様のお名前と組織名
- お客様の納品書番号
- 交換する**OpenGo Sensor Insoles**本体のシリアル番号と個数

上記内容を確認させて頂き、交換サービスの対象かどうかを確認させて頂いた後に、お見積書を送付致します。

ステップ2：交換サービスを注文する

見積もり書をご確認のうえ、ご注文内容をreplace@wiredgate.jp宛に送付してください。弊社より請求書を送らせて頂きますので、請求書に指定された口座へのお振込をお願い致します。

ステップ3：OpenGo Sensor Insolesを郵送

交換をご希望のインソールを弊社へ郵送してください。また、納品書のコピーを同封してください。郵送は必ず配送確認の取れる方法で郵送をお願いいたします。受け取り確認が取れない場合は受付ができません。また、送料はお客様のご負担となりますので予めご了承ください。

郵送先：
〒716-1112
岡山県加賀郡吉備中央町湯山1280-128
株式会社ワイアードゲート
スマートインソール事業部

ステップ4：発注完了

ご入金と郵送頂いたインソールが弊社にて確認が取れ次第、弊社から**Moticon**本社への発注が完了となります。

OpenGo

価格リスト

※ 表示価格は全て税別価格となります。

※ 「▶」は初回購入時のミニマム構成となります。

※ ソフトウェアの各モジュール&レポート機能は後で追加可

※ 初期不良商品に対してのみ納品から1年間の交換/修理保証。
(外圧や使用による摩耗などは保証対象外となります。詳細は保証書参照。)

※ 交換や修理の際の弊社までの送料はお客様のご負担となりますので予めご了承ください。

※ 数量が多い場合は送料が変わる場合がございますので、その際は別途お見積りとなります。

※ 受注生産となっておりますため、ご注文後の返品や交換には応じることができませんのでご注意ください。

スマートインソール	販売価格	単位
▶ OpenGo Sensor Insoles (両足)	¥485,000	ペア (両足)

ソフトウェア	販売価格	単位
OpenGo ソフトウェアフルパッケージ ※下記機能全てを含んだパッケージ	¥1,490,000	ライセンス
▶ OpenGo Desktop (基本ソフトウェア) データの基本的な管理&分析	¥350,000	ライセンス
+ OpenGo Analysis (データ分析モジュール) 詳細なデータラベリングや分析&処理機能	¥350,000	ライセンス
+ OpenGo Video (ビデオ分析モジュール) 複数のビデオ映像チャンネル管理機能	¥350,000	ライセンス
+ OpenGo GAIT (分析レポート機能) 走歩行分析のレポート&データ出力機能	¥180,000	ライセンス
+ OpenGo Balance (バランスレポート機能) バランスのレポートとデータ出力機能	¥180,000	ライセンス
+ OpenGo Jump (ジャンプレポート機能) ジャンプのレポートとデータ出力機能	¥180,000	ライセンス

アクセサリ	販売価格	単位
▶ OpenGo専用充電コインバッテリー ※必要	¥5,000	ペア (2個入)
▶ OpenGo 専用バッテリー充電器 ※必要	¥15,000	個
OpenGo Sensor Insoles専用バッグ	¥39,000	個
OpenGo インソール収納袋	¥3,500	個
OpenGo バッテリー収納ケース	¥5,600	個
OpenGo バッテリーカバー交換用	¥5,600	ペア (2個入)

サービス	販売価格	単位
▶ サポートサービス (12カ月間) ※初年度必須 必要に応じてオンラインでのサポートをご提供	¥82,000	年
▶ ソフトウェア更新サービス (12カ月間) ※随時加入可能	¥82,000	年
プレミアムサポートパッケージ (12カ月間) 通常サポートサービスに加えて年間2回までの訪問サポートをご提供	¥450,000	年
クラウドストレージサービス (12カ月間)	¥230,000	年
OpenGoインソール交換サービス (購入から12カ月間)	¥280,000	ペア (両足)

送料等	販売価格	単位
▶ 国際国内輸送費用+梱包等 (必須)	¥42,000	個

OpenGo

レンタルパッケージ



レンタルパッケージ内容

スマートインソール
OpenGo Sensor Insoles (両足) 1足~5足まで
専用PC
Windows10 PC (1台) ※Moticon Sensor Insoles ソフトウェアインストール済み
専用スマートフォン
Android スマートフォン (SIMカードなし) (1台) ※Moticon Sensor Insoles アプリインストール済み
ソフトウェア
Moticon OpenGo ソフトウェア フルパッケージ (1 PCライセンス)
アクセサリ
専用充電コインバッテリー (1足につき4個)
専用バッテリー充電器 (1足につき1個)
OpenGo Sensor Insoles専用バッグ (1個)
バッテリー収納ケース (1個)
サービス
オンラインサポートサービス (平日10:00~17:00) ※PCにインストール済みの専用メッセージャーでのみ対応

レンタルパッケージ費用 (税別)

インソール数	基本使用料	レンタル料金 (最短3ヶ月間から)
1足	¥400,000	¥10,000/日

注意点

※インソール数が増えても基本料金は変わりません。
 ※上記価格は税別価格となります。
 ※お振込は銀行振込のみとなります。
 ※一括振込もしくは月次支払いに対応しております。
 ※弊社からの送料はパッケージ料金に含まれております。
 ※往復の受け渡しにかかる日数もレンタル日にカウントされますので予めご了承ください。弊社発送日の翌日から返却された商品が弊社へ届いた日までが日数にカウントされます。
 ※2021年4月30日時点の内容と価格となります。レンタルの内容や料金は今後変更される可能性もございますので予めご了承ください。

レンタル機材の破損や紛失などについて

※レンタル期間中に初期不良もしくは自然故障と判断された場合に関しましては送料も合わせて無料で交換させていただきます。
 ※レンタル期間中に初期不良や自然故障以外でインソールの破損/紛失が確認された場合、もしくは返却後に破損が確認された場合は本体1足につき本体料金の一部(税別280,000円)を別途ご請求させていただきます。また、機能に問題がなくとも、表面上に汚れや破れや剥がれなどが確認された場合については別途修繕費用をご請求させて頂く場合がございます。
 ※専用PCを破損/紛失させてしまった場合は、1台につき税別150,000円のご請求となります。
 ※専用スマートフォンを破損/紛失させてしまった場合は、1台につき税別5万円のご請求となります。
 ※その他アクセサリを破損/紛失させてしまった場合は、価格リストに記載の費用をそれぞれご請求させて頂くこととなります。



WIREDGATE Inc.
Innovation Hills Inc.
CEO and Founder
Hajime Suzuki

Contact

Moticon Japan Team

WIREDGATE Inc. / **Innovation Hills Inc.**

Moticon総代理店
株式会社ワイアードゲート
スマートインソール事業部
岡山県加賀郡吉備中央町湯山1280-128
代表番号：050-5532-1509
Email：info@moticon.jp

Moticonソリューション&サポート
イノベーションヒルズ株式会社
スマートインソールソリューションズ事業部
岡山県加賀郡吉備中央町吉川4124-5
代表番号：050-5532-1023
Email：solutions@moticon.jp